

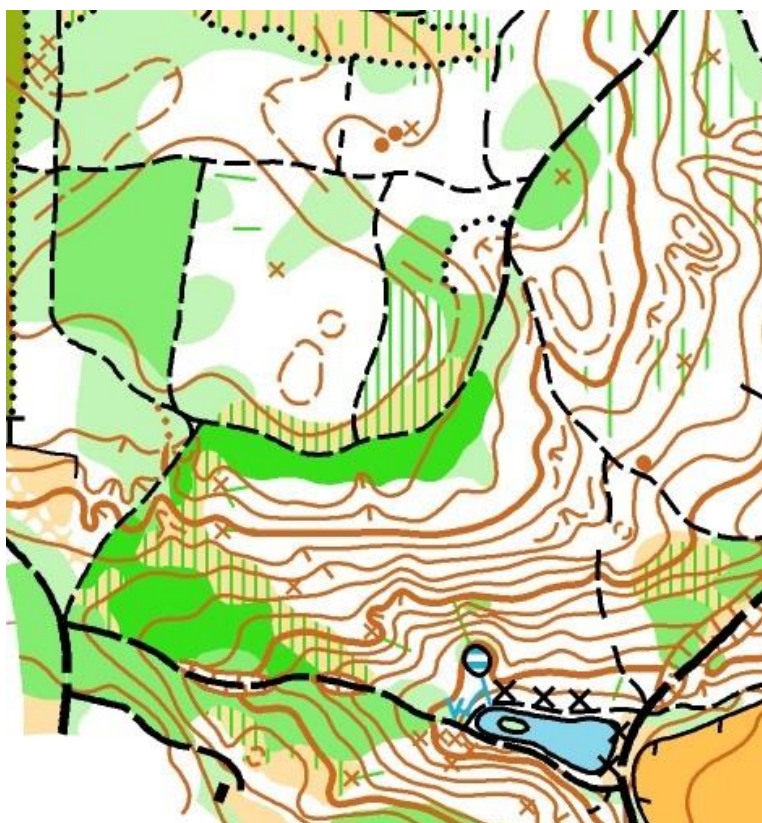
# Tømmermændsløb

Den 1. januar 2016

Traditionsrigt o-løb

Helt nyt terræn - for 2. år i træk!

Splinternyt kort



Kortudsnit fra Bælum Sønderskov

NYTÅRET STÅR FOR DØREN!



NYT OMRÅDE og HELT NYT O-KORT

## Bælum Sønderskov

Traditionen tro byder vi dig velkommen til åbning af sæson-2016 i Rold Skov. Det er Nytårsløb nummer 18 i perlerækken af gode og spændende orienteringsoplevelser 1. nytårsdag i Rold Skov.

Vi har gennem årene budt på mange forskellige kort af ældre dato, men for 2. år i træk præsenterer vi et helt nyt terræn og et splinternyt o-kort til Nytårsløbet.

Vi har nemlig fået lov til både at tegne kort og løbe i Bælum Sønderskov. Et område der byder på mange spændende kurvedetaljer i det kuperede terræn, men også fladt og mere diffus skov. Store brede bøgetræer, som man kan give den gas nedenunder, men også tætte partier af gran, løvskov og underbevoksning, hvor man skal passe på og være super skarp i o-teknikken.

Oven i alle disse herligheder kommer et stille og flot nytårsvej med blå himmel og en bleg vintersol. Sådan har vi "bestilt" det.

Stævnepladsen bliver ved "Skovpavillonen", som er et centralt og aktivt samlingspunkt for borgerne i Bælum. Også et sted som har dannet rammen for utallige fester og begivenheder. Eksempelvis var der motorcykeltræf med ca. 800 "bikere", som lå i teltlejr omkring Skovpavillonen, da vi rekognoscerede de første områder af kortet i sommer. Mon korttegrerne fik mange spørgsmål undervejs????

Nytårsdag er der anderledes fredeligt i området, og vi garanterer en rigtig god orienteringsoplevelse.

***"TØMMERMÆNDSLØB" 2016***

***Nytårsdag, fredag, den 1. januar kl.13-13.30***

**KORT** O-kort Bælum Sønderkov, 1:5.000. Printet. Nytegnet sommeren og efteråret 2015 på grundlag af COWI-kurver. Ækvd. 2,5 m.

**TILMELDING** Ingen, mød bare op - vi har masser af kort og gode oplevelser klar. Men du må gerne sende en nytårshilsen med besked om din ankomst til [joj@elvis.dk](mailto:joj@elvis.dk)

**STARTAFGIFTSPAKKE** kun kr. 50,00 - kun mod kontant - og ingen kredit!! - men incl. varm suppe, parkering, stævneplads og godt vejr.

**TIDTAGNING** Ja, hvis du selv medbringer emitbrik - kun egen løbstid og mellemtider, men ingen resultatliste. Der er jo kun for sjov her først på året!

**START OG MÅL** Ved Skovpavillonen

**BANER** lang svær ca. 6 km., kort svær ca. 4 km. og let/begynder ca. 2,5 km.

**OMKLÆDNING** - ved bilerne, ingen bad (det er alligevel alt for koldt til det vandpjaskeri).

**SUPPE** - **Ole Jensens vidtberømte nytårssuppe serveres gratis (er indeholdt i startafgiftspakken) til alle efter løbet.**

**STEGT PATTEGRIS** - næsten! Mulighed for at købe lækre grillpølser, der kan lægge låg på nytårsmenuen fra aftenen i forvejen! En løbetur, 2 griller og en kold cola eller pils - og du er som ny!

#### **PARKERING/MØDESTED**

Ved Skovpavillonen. Afmærkning på Vestergade/Smidievej midt i Bælum by.

Kantparkering langs skov/grusvej eller foran Skovpavillonen.

Farer du vild, så ring på 4061 5761!

*VINTERFORBEHOLD - tjek lige [www.roldskovok.dk](http://www.roldskovok.dk) inden løbet. Hvis Kong Vinter driller og sætter i med et himmelbetændt rendfog giver vi nærmere besked via hjemmesiden.*

*Men vi har bestilt en høj og smuk vinterdag med et let snedækket landskab, blå himmel og stille vejr.*

*På gensyn og godt nytår*

## **Nytårsnisserne fra Rold Skov OK**

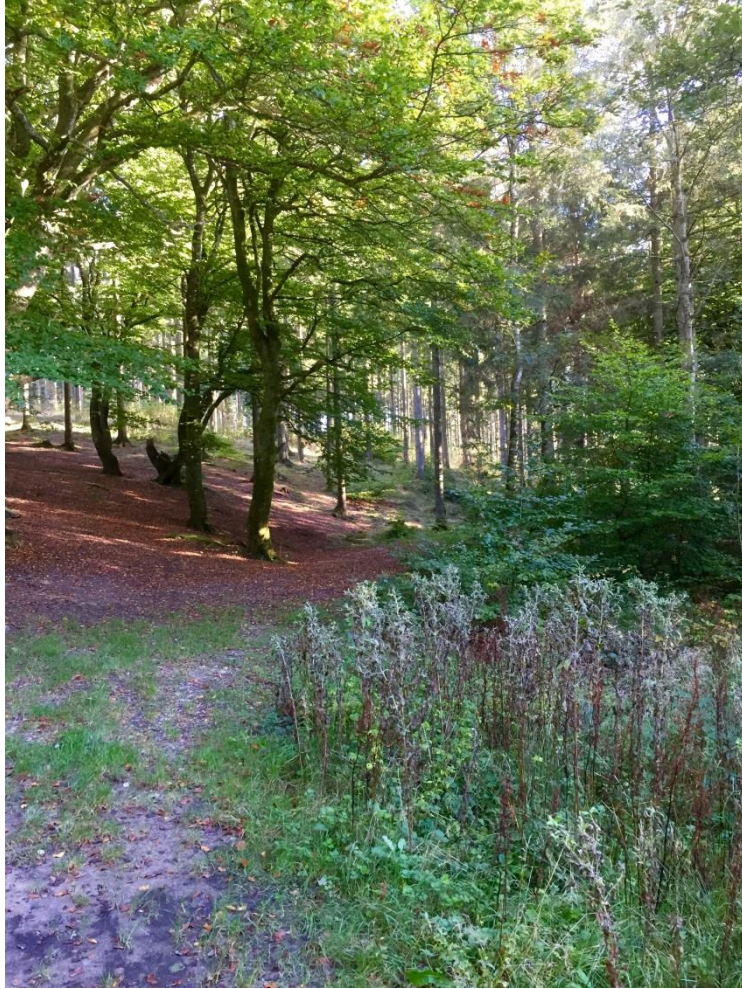


Foto fra Bælum Sønderskov - sidst i september måned. Glæd dig!!!