



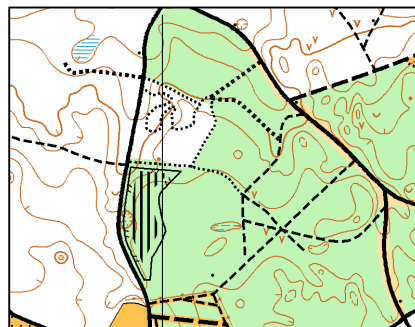
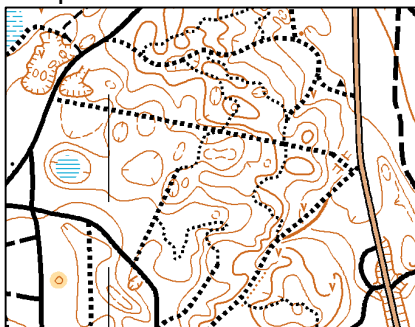
Indbydelse til MTBO
9. afdeling af Trimtex MTBO Cup 2012
Lørdag d. 13. oktober 2012 i Rold Nørreskov

Arrangør: Rold Skov OK
Stævne: MTBO Mellemdistance (B-stævne) og 9. afd. af Trimtex MTBO Cup 2012
Dato: Lørdag den 13. oktober 2012 kl. 12.00
Stævnepladsen åbner kl. 11.00

Løbsområde: Rold Nørreskov
Mødested og stævneplads: Rold skov OK klubhus, Mosevej 9, 9520 Skørping (56.83652,9.881794)
Stævnekontor og parkering på stævnepladsen

Kort: Rold Nørreskov, 1:10.000, ækvidistance 2,5 m, nyttegnet i 2012 efter ISMTBOM 2010. Kvalitet med DOF's kvalitetsmærke (A3-format).

Terrænbeskrivelse: Blandet løv- og nåleskov, veludviklet sti- og vejnet. Visse steder større åbne områder. Nogle steder stærkt kuperet med et godt kurvebillede. Der er gennem de sidste par år blevet gennemført flere MTB løb, hvortil mange nye singletrack spor er oprettet.



Regler: Stævnet er underlagt Dansk Orienterings-Forbund og følger MTBO Reglement 2010: <http://mtb-o.do-f.dk>
Det er deltagerens ansvar at kende og følge reglerne.
MTBO køres på veje og stier. Det er **forbudt at begive sig udenfor skovens stisystem** på spor, der ikke er gengivet på kortet.

Banelængder Banelængder angivet i forventet vindertid.

Klasse	Vindertid	Klasse	Vindertid
D16	45 min	H16	45 min
D20	45 min	H20	45 min
D21	50 min	H21	60 min
D40	45 min	H40	45 min
D50	45 min	H50	45 min
D60	45 min	H60	45 min
		H70	45 min

Der udbydes 3 åbne baner: Lang, Mellem og Kort.
Motionsbanerne kan købes på stævnepladsen indtil kl. 14.00.

Kontrolsystem:	Der anvendes elektronisk tidtagning med EMIT . Egen brik kan anvendes.
Start:	Individuel start. Første start kl. 13.00.
Toilet:	Findes på stævnepladsen.
Tilmelding og startafgift:	Via o-service.dk eller pr. e-mail til Johan MacLassen, biomac2@outlook.com Angiv navn, klasse og klub samt evt. briknummer. Sidste frist for klubadministrators rettidige godkendelse af klubbens tilmeldinger er søndag den 5. oktober 2012 kl. 19.00. <i>Lejebrik tildeles såfremt briknummer ikke er oplyst ved tilmeldingen.</i>
Startafgift:	Voksne kr. 90,00 og Ungdom kr. 70,00. Lejeafgift af EMIT kr. 10,00. <i>For ikke afleverede lejebrikker opkræves kr. 400,00 pr. brik.</i> Afgifterne indbetales klubvis samtidig med tilmeldingen.
Eftertilmelding:	Eftertilmelding er mulig indtil 72 timer før første start.
Instruktion og starttider:	Instruktion og startlister offentliggøres på Rold skov OK's hjemmeside senest onsdag den 10. oktober 2012, kl. 18.00
Stævneleder:	Johan MacLassen, Telefon: 29 67 87 70, e-mail: biomac2@outlook.com
Banelægger:	Johan MacLassen
Stævnekontrol:	Ole Jensen
Banekontrol:	Per Aarup
Dommer/Jury:	MTBO projektstyregruppen.